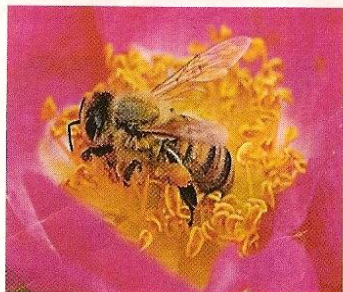


Les saisons : calendrier des travaux



A. PETZOLD - RUSTICA

LES ABEILLES

Le réveil

Après l'engourdissement hivernal, le réveil de la ruche se prépare. Les abeilles ont besoin de nourriture pour développer la colonie.

Une bonne odeur

Une odeur agréable doit se dégager à l'ouverture de la ruche. Les abeilles font preuve d'une belle vitalité. Si elles semblent trainer, c'est signe de maladie ou de présence d'un parasite.

Une ruche en forme

Quand les abeilles occupent la quasi-totalité du corps de ruche, c'est le moment de poser une hausse. Les ouvrières cherchent à bâtir de nouveaux rayons pour stocker leur miel. L'apparition de petits reliefs de cire au-dessus des cadres constitue un excellent signe de ce dynamisme.

La ponte de la reine

La reine recommence à pondre abondamment, si elle est assez jeune. Avec une reine âgée de 2 ou 3 ans, les générations suivantes risquent d'être clairsemées faute d'une ponte suffisante.

Au printemps

L'APICULTEUR

Évaluer la ponte

À la fin du premier hiver, puis des suivants, vérifiez la bonne santé de sa ruche. Commencez par l'examen visuel de la reine, évaluez les réserves de miel.

Nourrir la ruche

Comptez une dizaine de kilos de miel par ruche afin de redonner du tonus aux abeilles et qu'elles reprennent leur activité d'ouvrières.

Stimuler la ponte

Un sirop nourrissant revigore la souveraine et ses ouvrières. Préparez-le avec 1 kg de sucre semoule dissous dans 1 l d'eau tiède additionnée de 1/2 cuillerée à café de vinaigre de cidre, car cela facilite la digestion des abeilles.

Renouveler les cadres

Afin de prévenir les maladies, le renouvellement des cadres s'impose. Changez surtout ceux qui ont pris une teinte noire. Cela limite les risques de maladie ou d'essaimage. Remplacez quelques cadres, puis désinfectez-les.

Poser les hausses

Lorsque la ruche se développe avec entrain, il est temps de préparer la récolte estivale en posant une hausse. Ajoutez-en à partir de fin mars dans le Midi, jusqu'à mi-juin pour l'apiculteur montagnard.

En été

LES ABEILLES

Le temps des butineuses

Le nid occupe plusieurs cadres, il est surtout composé de butineuses. C'est le temps de l'essaimage. Les reines vierges fécondées commencent à pondre.

Le travail des ventileuses

La colonie a besoin de se ventiler pour climatiser l'intérieur de la ruche. Les abeilles se placent à la sortie et battent des ailes, tête tournée vers l'entrée.

Des provisions

Surmontée d'une hausse aux alvéoles garnies de miel, la ruche s'est alourdie.

L'APICULTEUR

Le miel

Les récoltes s'étalent davantage en fin d'été, selon l'emplacement des ruches et leur environnement floral. Intervenez pendant une journée ensoleillée, sans vent, et de préférence en fin de matinée. Les butineuses sont alors au champ, en quête de nectar et de pollen. Vérifiez que le cadre emmiellé est bien operculé. Si c'est le cas, placez-le dans votre hausse vide, sinon, repositionnez-le. Chassez doucement les abeilles restantes avec une brosse. Récoltez avec calme et rapidité. La ruche ne doit pas rester ouverte trop longtemps, sinon la colonie devient agressive.

Les essaims

Par temps chaud, le risque d'essaimage est multiplié. Cela peut réduire considérablement vos récoltes. Renouvelez les reines. Déclinantes, elles sont plus essaimeuses. Récupérez une grappe d'abeilles quittant la ruche, placez des hausses ou une ruchette à proximité, ou installez un piège.



C. HOCHET - RUSTICA

En automne et en hiver

LES ABEILLES

Sur les rayons, la ponte doit être abondante et resserrée grâce à l'apport de pollen. Les abeilles butinent les dernières fleurs : lierre, trèfle, arbousier... S'il y a un peu de miel dans les hausses, les ouvrières le descendent dans le corps de la ruche pour en profiter l'hiver. Les derniers faux bourdons sont éliminés. L'activité se réduit. L'énergie dépensée sert surtout à réguler la température.

L'APICULTEUR

Regroupez si nécessaire les colonies. Protégez la ruche contre les rongeurs, le vent, l'humidité et le froid. Entretenez les abords des ruchers (débroussailliez, élaguez...).